

# MOTO 530/630

Stabil og præcis tykkelseshøvl fra Italienske **SICAR**



Model	MOTO 530	MOTO 630
Art.-Nr.	SP 530 CE	Sp 630
<b>Tekniske data</b>		
Max arbejdsbredde	530mm	630mm
Max arbejdshøjde	300mm	300mm
Max. Høvl dybde	8 mm	8 mm
Indføringshastighed	5-20 m/min	5-20 m/min
Høvljern	4 stk. 30x530x3 mm	4 stk. 30x630x3 mm
Kutter omdrejningstal	4800 o/m	4800 o/m
3-fase motor	7,5hp- 5,5kw	7,5hp- 5,5kw
Arbejdsbord	1050x532 mm	1050x632 mm
Min. Arbejds længde	280 mm	280 mm
Indføringsmotor	0,75hp-0,5kw	0,75hp-0,5kw
Hæve/sænkemotor	0,5hp-033kw	0,5(0,33) HP/(KW)
Vægt	810 kg	870 kg
Lyd styrke db	82,2 db	82,2 db
Lydtryk db	105,8 db	105,8 db

Model	MOTO 530	MOTO 630
<b>Ekstra tilbehør</b>		
3-fase motor 10,5hp-7,5kw	Tilvalg	Tilvalg
Elektronisk styring af indløb	Tilvalg	Tilvalg
Leddelt fremføringsvalse (30 mm)	Tilvalg	Tilvalg
Rulle ind/udløb	Tilvalg	Tilvalg
Gummibelagt udtrækningsvalse	Tilvalg	Tilvalg
Spiralskærs kutter	Tilvalg	Tilvalg

## MOTO 530/630 TYKKELSESHØVL

Stabile og præcise tykkelseshøvl fra Italienske Sicar



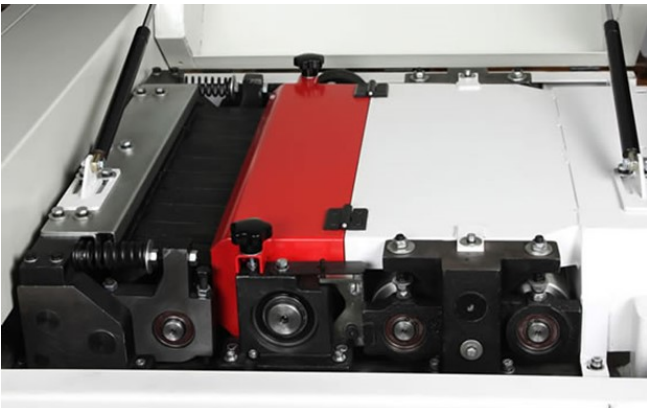
### Spiral indføringsrulle

Garanterer en effektiv og sikker indføring af emnet.



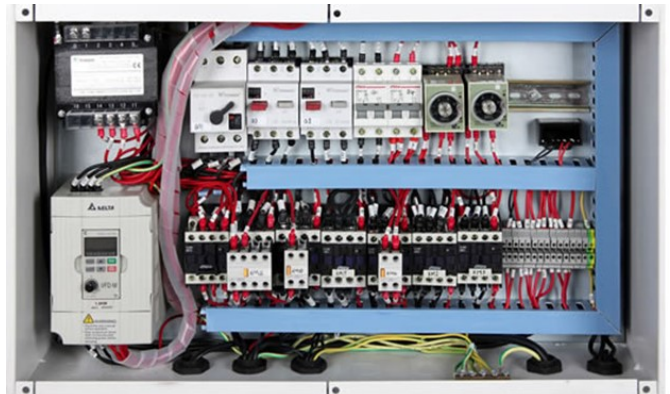
### 4 søjler

kraftige søjler sikrer stabil support til høvlen.



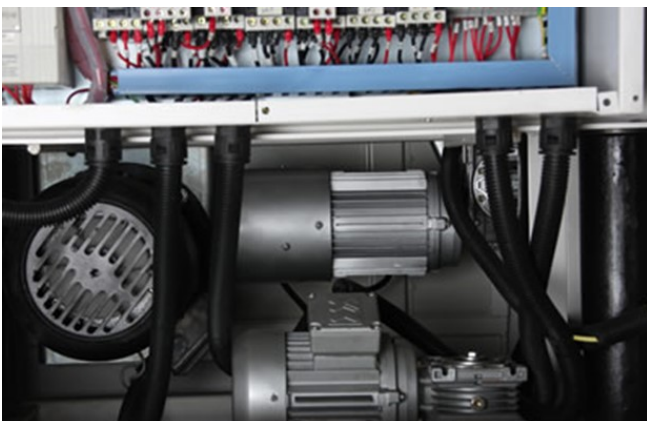
### Variabel indføringshastighed

Fra 5-20m/min



### Professionelt Elskab

Med frekvensomformer til fremføring.



### Stærk motorkraft

Uafhængig motor til hver funktion  
(op/ned – ind/udføring – høvl)



### Nem Betjening

Mulighed for både manuel og PLC betjening